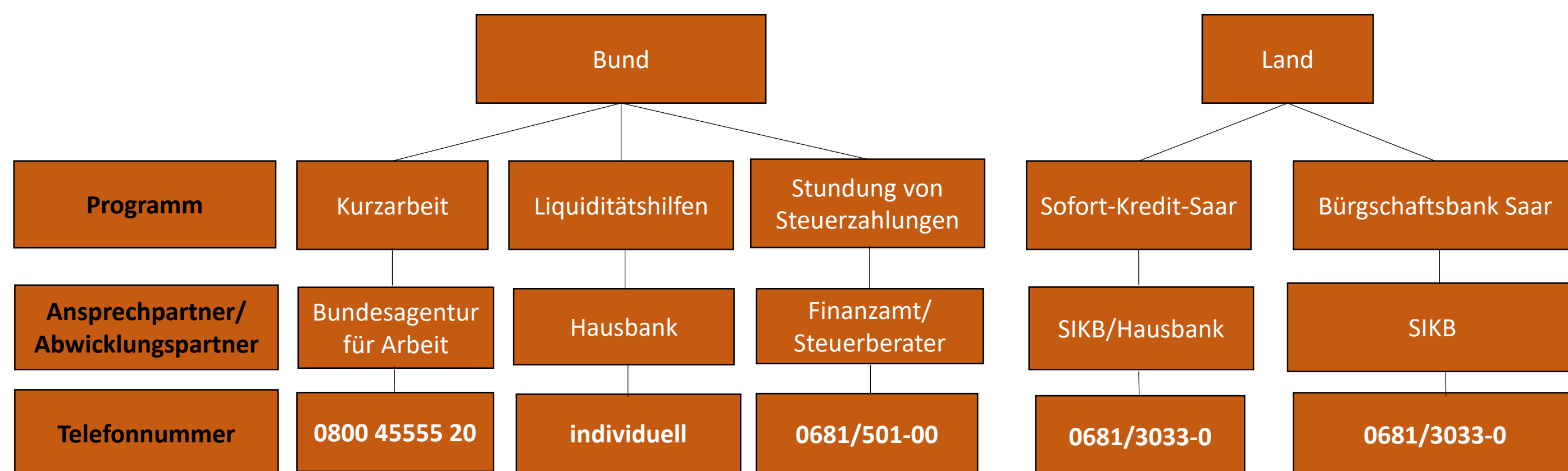


Wirtschaftshilfen in der Corona-Krise (Stand: 19.03.2020)



Corona-Hotlines:

Landkreis St. Wendel : 06851/801-5555
 IHK-Saar: 0681/9520-500
 Saarländisches Wirtschaftsministerium: 0681/501-4433
 HWK Saarland: 0681/5809-0
 Wirtschaftsförderung St. Wendel: 06851/9030
 Saarländische Investitions- und Kreditbank: 0681/30330
 Bundesagentur für Arbeit: 0800-45555-20



	Liquiditätshilfen	Kurzarbeit	Stundung der Steuern
Ansprechpartner	Ihre Hausbank	Bundesagentur für Arbeit	Ihr Steuerberater/ Das Finanzamt
Antragsberechtigte	Unternehmen, Selbständige und Freiberufler	Unternehmen, die folgende Voraussetzungen erfüllen:	Unternehmen, Selbständige und Freiberufler
Voraussetzungen	Grundsätzlich bis zur Corona-Pandemie gesunde Unternehmen, die wg. des Coronavirus einen zusätzlichen Liquiditätsbedarf haben	<ul style="list-style-type: none"> Anspruch auf Kurzarbeitergeld soll bestehen, wenn mindestens 10% der Beschäftigten einen Arbeitsentgeltausfall von mehr als 10% haben. Vereinbarung zwischen Arbeitgeber (AG) und Arbeitnehmer über die arbeitsrechtliche Reduzierung der Arbeitszeit. 	Individuelle Anfrage beim Finanzamt (ggf. über das Finanzamt Saarbrücken)
Prozess der Antragsstellung	Kontaktieren Sie bitte Ihre Hausbank	<ul style="list-style-type: none"> Anzeige des Arbeitsausfalls bei der Agentur für Arbeit durch Arbeitgeber (AG) → Arbeitsagentur prüft Voraussetzungen → AG errechnet Kurzarbeitergeld und zahlt dieses aus → AG richtet schriftlichen Antrag auf Erstattung bei der Agentur für Arbeit 	Kontaktieren Sie bitte Ihren Steuerberater oder das für Sie zuständige Finanzamt
Leistungen	<ul style="list-style-type: none"> Kredite (Zinssatz in Abhängigkeit von krisenunabhängiger Bonität) Die KfW übernimmt je nach Kreditform das Kreditrisiko (maximal zwischen 70 und 90%) 	<ul style="list-style-type: none"> Lohnersatzleistung, welche anteilig von der Bundesagentur für Arbeit übernommen wird 100 prozentige Übernahme der Sozialversicherungsbeiträge ihrer Arbeitnehmer 	Es können Anträge gestellt werden für zinslose Stundungen, die Herabsetzung von Vorauszahlungen/des Steuerbemessungsbetrages für Zwecke der Gewerbesteuer-Vorauszahlungen; In der Diskussion sind aktuell der Verzicht auf Säumniszuschläge und der großzügige Umgang mit Fristverlängerungsanträgen
Kontakt	Kontaktaufnahme über Ihre Hausbank	0800/45555-20	<ul style="list-style-type: none"> Die Nummer Ihres Steuerberaters Die Nummer Ihres zuständigen Finanzamts
Links/PDF's	https://www.wfg-wnd.de	https://www.wfg-wnd.de	https://www.wfg-wnd.de

	Sofort Kredit Saar (erst ab 30.03)	Standard Ausfallbürgschaft	Bürgschaft direkt
Ansprechpartner	Saarländische Investitions- und Kreditbank (SIKB) in Abstimmung mit Ihrer Hausbank	Saarländische Investitions- und Kreditbank (SIKB) in Abstimmung mit Ihrer Hausbank	Saarländische Investitions- und Kreditbank (SIKB) in Abstimmung mit Ihrer Hausbank
Antragsberechtigte	<ul style="list-style-type: none"> Unternehmen der gewerblichen Wirtschaft (mehrheitlich im Privatbesitz) Freiberufliche Tätigkeiten (Solo-Selbstständige wie z.B. Dozenten) 	Unternehmen, Selbständige und Freiberufler	Unternehmen, Selbständige und Freiberufler
Voraussetzungen	Grundsätzlich bis 31.12.2019 gesunde Unternehmen, die wg. des Coronavirus einen zusätzlichen Liquiditätsbedarf haben	Grundsätzlich bis zur Corona-Pandemie gesunde Unternehmen, die wg. des Coronavirus einen zusätzlichen Liquiditätsbedarf haben	<ul style="list-style-type: none"> Grundsätzlich bis zur Corona-Pandemie gesunde Unternehmen, die wg. des Coronavirus einen zusätzlichen Liquiditätsbedarf haben 3. Jahre am Markt
Prozess der Antragsstellung	Kontaktieren Sie bitte Ihre Hausbank oder die SIKB.	Kontaktieren Sie bitte Ihre Hausbank oder die SIKB.	Kontaktieren Sie bitte Ihre Hausbank oder die SIKB.
Leistungen	<ul style="list-style-type: none"> Kreditbetrag bis zu 500.000 Euro Bonitätsabhängiger Zinssatz Laufzeit: bis zu max. 5 Jahre 	<ul style="list-style-type: none"> Verbürgung der Kredite (Betriebsmittel) mit bis zu 80% (max. 1,25 Mio. €) Bankenabhängiger Zinssatz plus Bürgschaftsgebühren 	<ul style="list-style-type: none"> Verbürgung der Kredite um bis zu 60% (max. 100.000 €) maximales Fremdfinanzierungsvolumen von EUR 500.000 €, je Vorhaben Bankenabhängiger Zinssatz plus Bürgschaftsgebühren
Kontakt	Telefon: 0681-3033-0	Telefon: 0681-3033-0	Telefon: 0681-3033-0
Links/PDF's	https://www.wfg-wnd.de	https://www.wfg-wnd.de	https://www.wfg-wnd.de